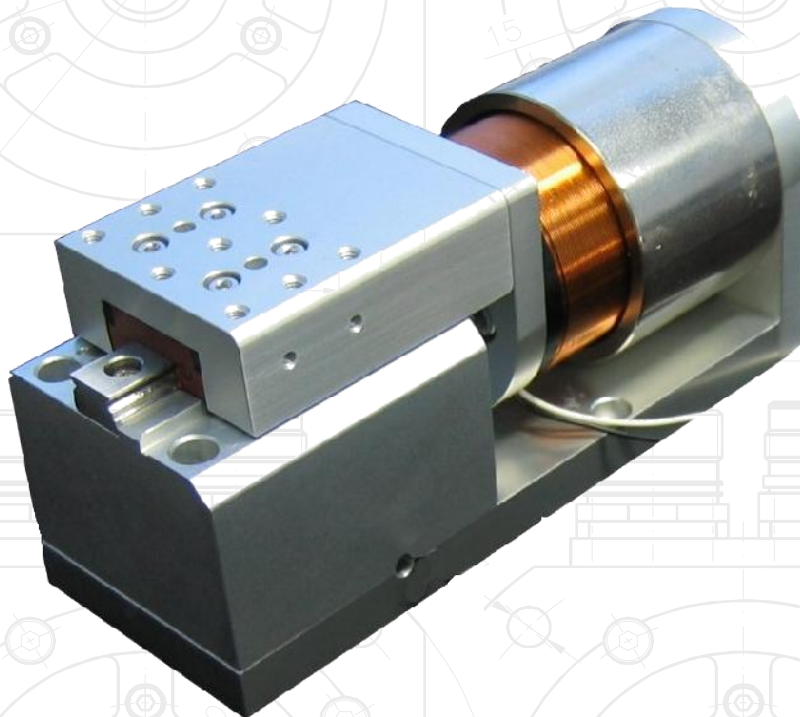


# Lineareinheit mit Tauchspulmotor Baureihe MGV

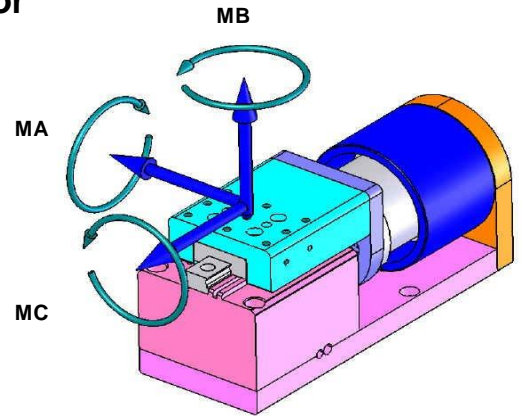


**Kleine Massen mit hoher  
Hubfrequenz bewegen**

## Baureihe MGV – Lineareinheit mit Tauchspulmotor

### Eigenschaften:

- Direkter Antrieb
- kein magnetischer Rippel
- spielfreier Tauchspulen-Motor
- Hub von 15 mm bis 25 mm
- Standard-Linear-Encoder Auflösung 1  $\mu\text{m}$  (0,1  $\mu\text{m}$  optional)
- Lineare Miniatur-Führungsschiene von Bosch Rexroth



### Besondere Vorteile:

- Sehr schnelles Ansprechen, hohe Beschleunigung
- Sehr ruhiger Lauf auch bei geringen Geschwindigkeiten (geringer Geschwindigkeitsrippel)
- Präzises Homing durch Encoder Index Puls

Model		MGV 38	MGV 41	MGV 52	MGV 84
Antrieb durch		AVM 30	AVM 40	AVM 60	AVM 90
Hub innerhalb Endschalter	mm	$\pm 6,5$	$\pm 9,0$	$\pm 11,5$	$\pm 14,0$
Hub Endschalter / Endschalter aktiv	mm	$\pm 7,5$	$\pm 10,0$	$\pm 12,5$	$\pm 15,0$
Hub mechanische Endlagen	mm	$\pm 7,0$	$\pm 9,5$	$\pm 12,0$	$\pm 14,5$
Kraftkonstante	N / A	7,5	13,1	15,7	19,6
Spannungskonstante	V / $\text{ms}^{-1}$	7,5	13,1	15,7	19,6
Dauerkraft bei 100°C	N	4,7	10,1	24,3	64,7
Dauerkraft bei 155°C	N	6,0	13,4	31,4	84,3
Spitzenkraft	N	18,0	40,0	94,0	253,0
Wicklungswiderstand	Ohm	10,6	11,0	5,2	2,9
Induktivität	mH	2,9	6,2	6,4	6,6
Empfohlene DC-BUS Spannung	V	24,0	24,0	24,0	48,0
Dauerstrom bei 100°C	A	0,63	0,77	1,55	3,3
Dauerstrom bei 155°C	A	0,8	1,0	2,0	4,3
Spitzenstrom	A	1,9	2,3	4,7	9,9
Leistung bei Spitzenkraft	W	38,0	58,0	112,0	284,0
Maximal zulässige Wicklungstemperatur	C	155	155	155	155
Schlitten- / Wicklungsmasse	g	88	170	408	1.422
Gesamtmasse	g	393	787	1.848	5.767
Dyn. Tragzahl der Führung	N	860	1.180	2.310	5.285
Statisches Moment MC	Nm	3,1	5,4	13,7	107,0
Statisches Moment MA & MB	Nm	1,9	3,6	7,9	30,0
Führungsreibung	N	0,1	0,5	0,9	1,5
Peak acceleration (no load)	$\text{ms}^2$	203	232	228	177
*Max. oscillation frequency (no load, full stroke)	Hz	17	15	14	11
**Fastest time to reach the full stroke	ms	17	19	21	26

\* with continuous force, for shorter strokes can oscillate with higher freq. ( frequencies in kHz can be realized, but on strokes will be in  $\mu\text{m}$ )

\*\* with peak force, short time operation, for continuous work take the value over (dimensioned to continuous force)

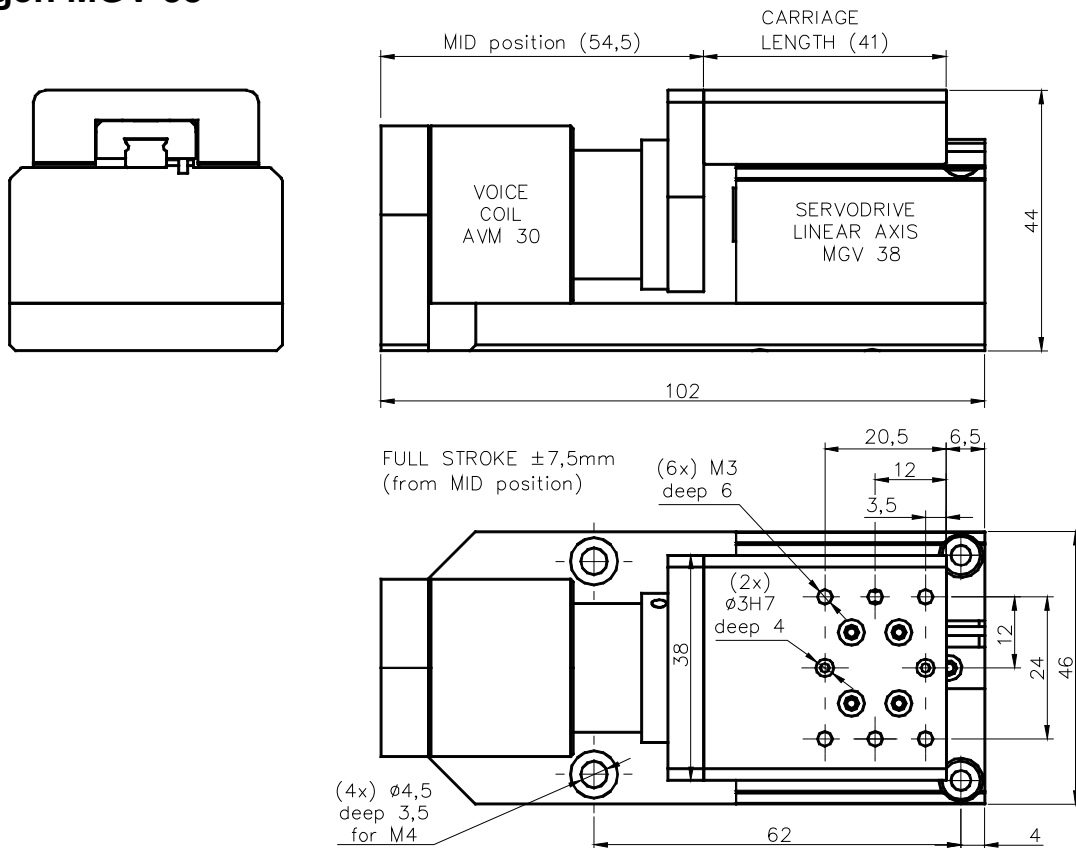
### Bestellschlüssel:

**MGV 38 - 15 - 0,1**

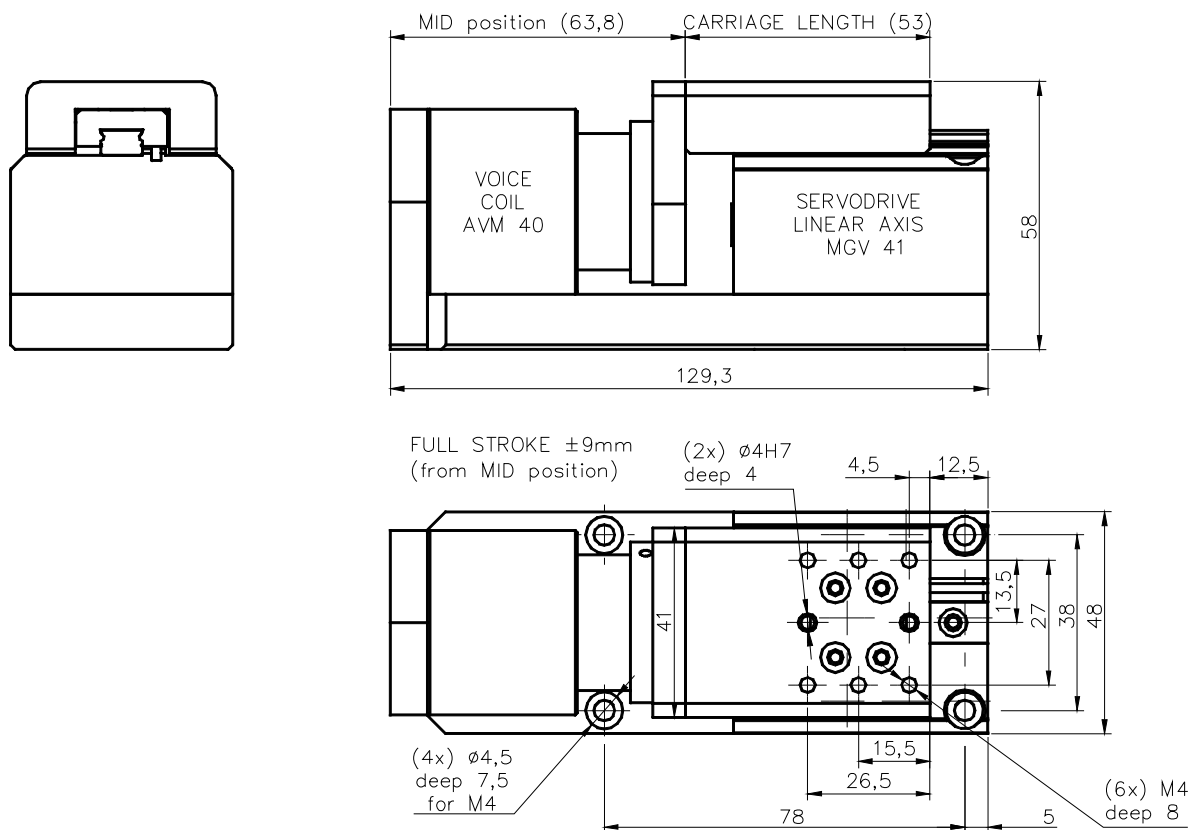
Baureihe	38, 41, 52, 84
Schlittenlänge (mm)	
Effektiver Hub (mm)	15, 20, 25

Auflösung	1,0 $\mu\text{m}$ , 0,1 $\mu\text{m}$
-----------	---------------------------------------

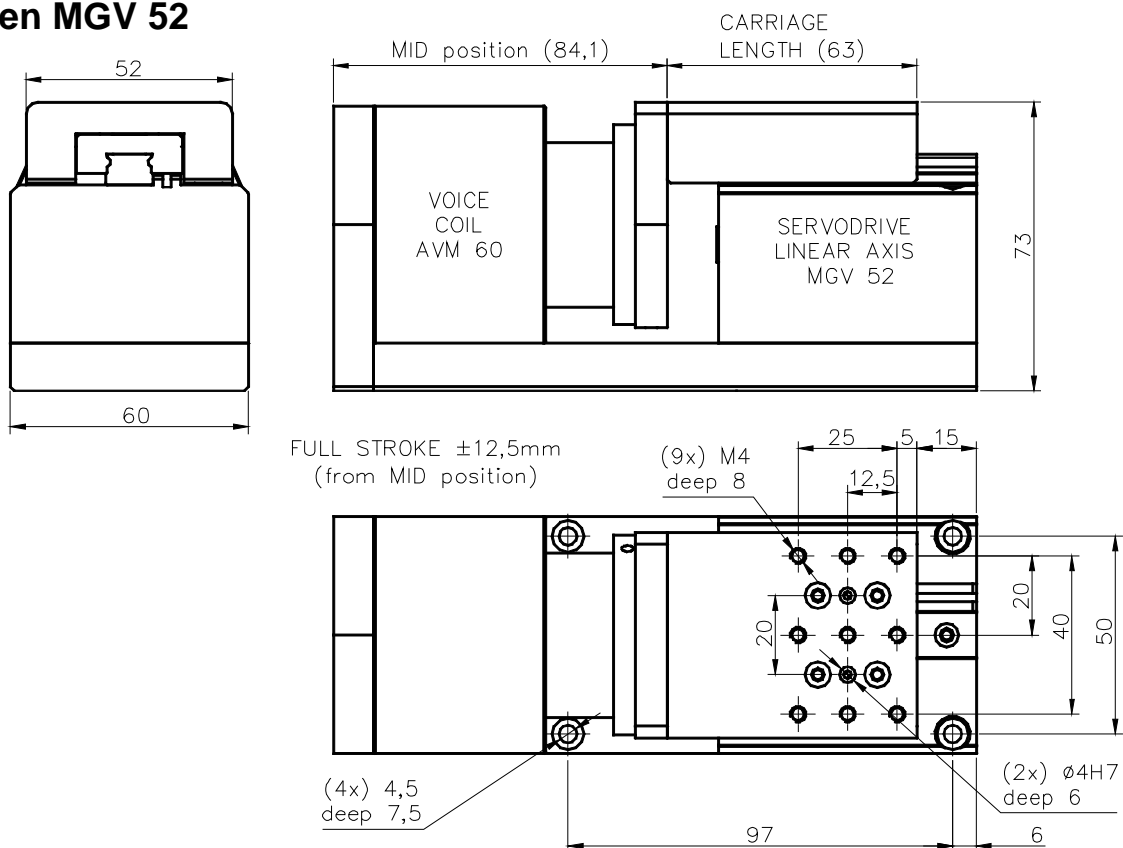
## Abmessungen MGV 38



## Abmessungen MGV 41



## Abmessungen MGV 52



## Abmessungen MGV 84

